



**LE RÉSEAU DE CRÉATION
ET D'ACCOMPAGNEMENT PÉDAGOGIQUES**

**Ce document a été mis en ligne par le Canopé de l'académie de Montpellier
pour la Base Nationale des Sujets d'Examens de l'enseignement professionnel.**

Ce fichier numérique ne peut être reproduit, représenté, adapté ou traduit sans autorisation.

Baccalauréat Professionnel
" AGENCEMENT DE L'ESPACE ARCHITECTURAL "

Session 2016

DOSSIER TECHNIQUE

COMMUN AUX EPREUVES

E.2 - Epreuve technologique et artistique

↪ **Sous-épreuve E.22 - Analyse d'un projet d'agencement**

↪ **Sous-épreuve E.23 - Préparation de chantier**

↪ **Sous-épreuve E.32 - Étude et présentation d'un projet**

Ce dossier comporte 16 pages, numérotées de DT 1 / 16 à DT 16 / 16

Vous devez restituer ce dossier technique à l'issue de la première sous-épreuve. Il vous sera redistribué à la sous-épreuve suivante (pour le candidat présentant plusieurs sous-épreuves).

Vous devez apposer votre nom sur ce dossier technique.

Nom du candidat : _____

Baccalauréat professionnel AGENCEMENT DE L'ESPACE ARCHITECTURAL	Code : 1606-AEA - 1	Session 2016	DOSSIER TECHNIQUE COMMUN
Epreuves : E.22 - Analyse d'un projet d'agencement (U.22), E.23 - Préparation de chantier (U.23), E.32 - Étude et présentation d'un projet (U.32)			DT 1/16

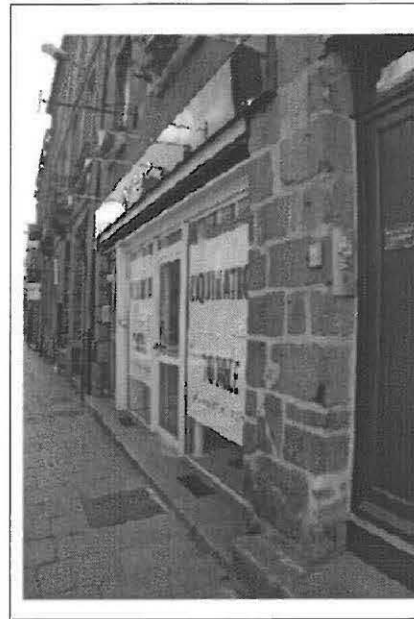


PROJET D'AMENAGEMENT D'UNE CHOCOLATERIE

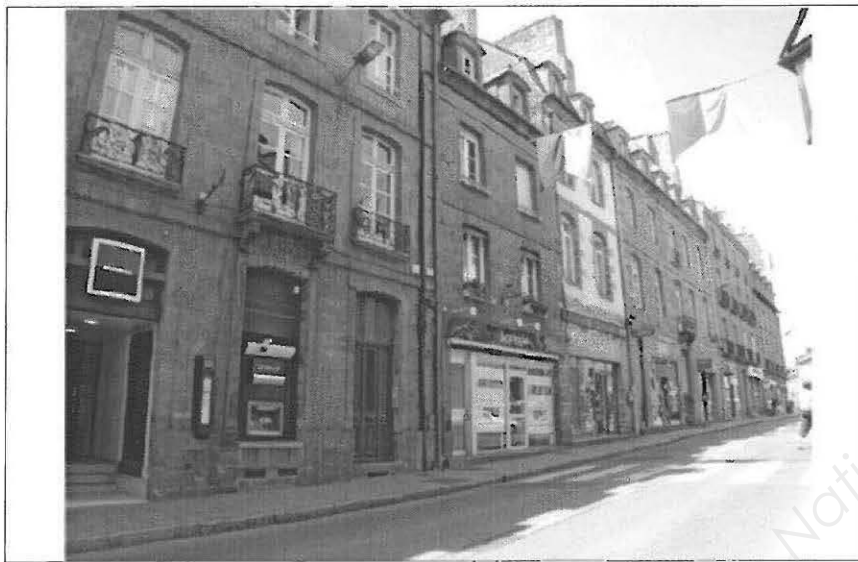




vue 1

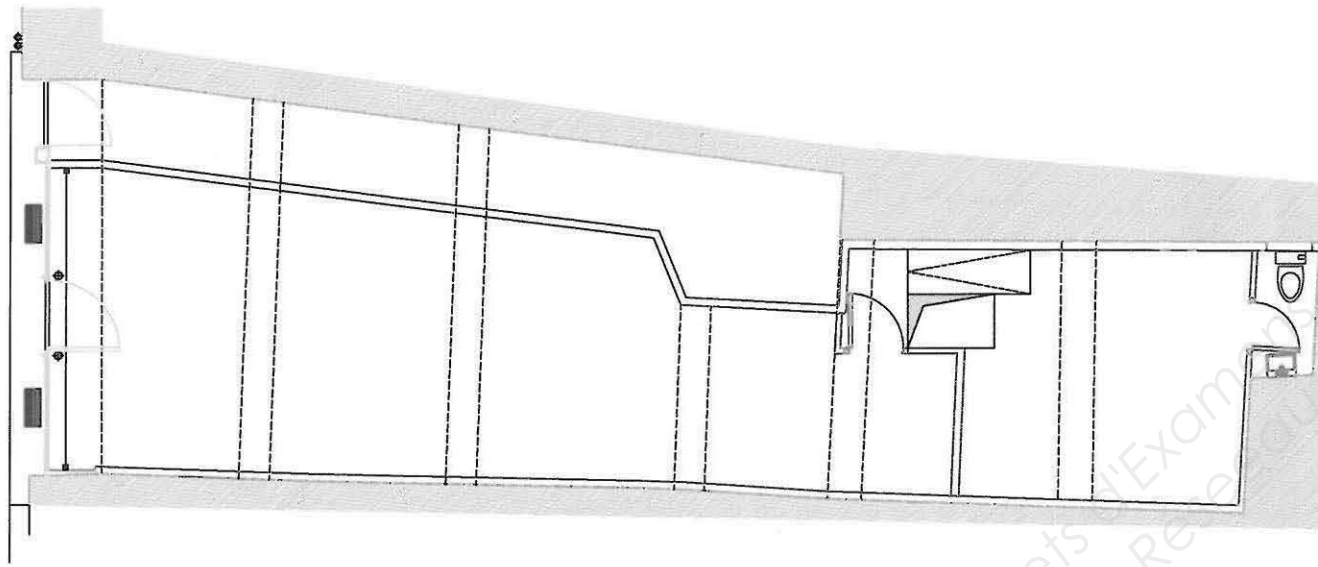


vue 2

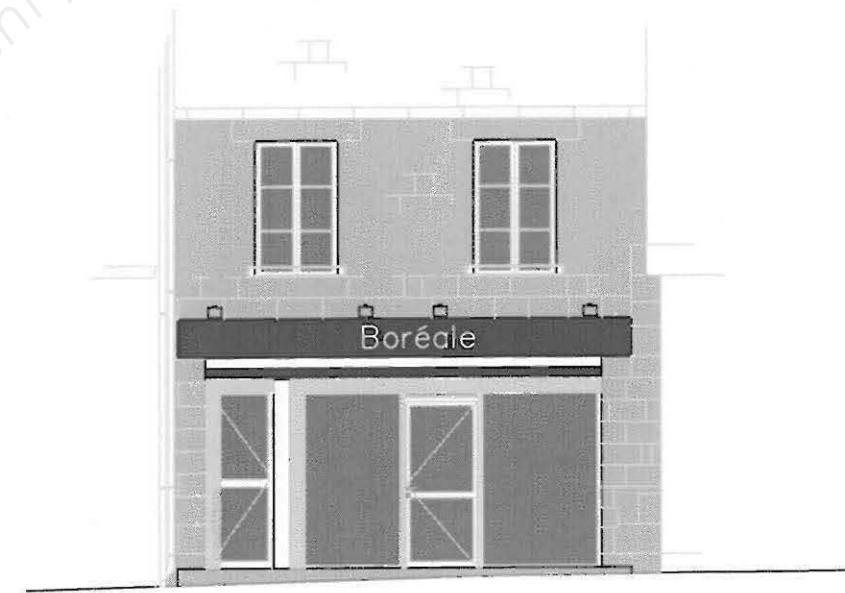


vue 3



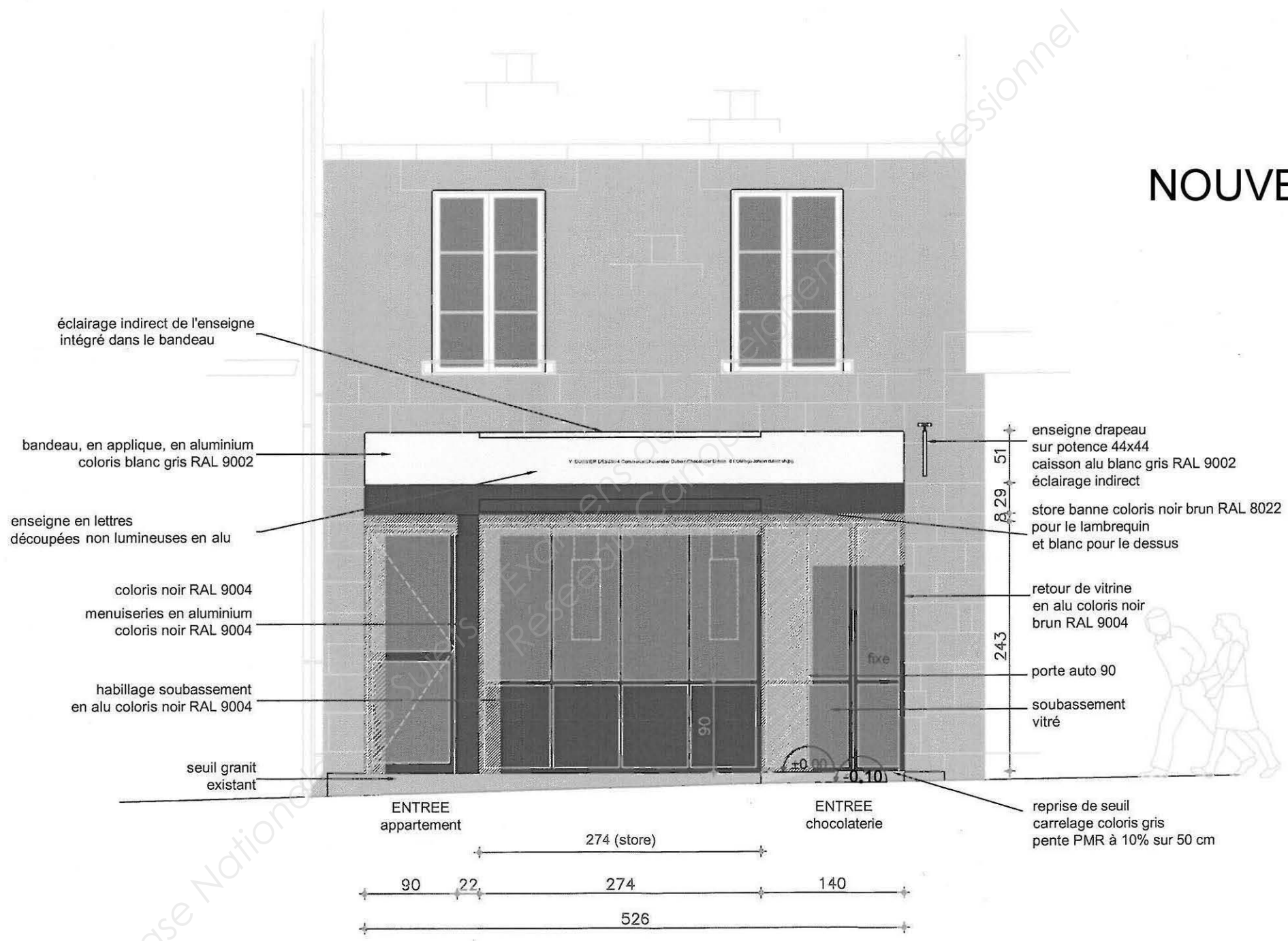


PLAN
AVANT TRAVAUX



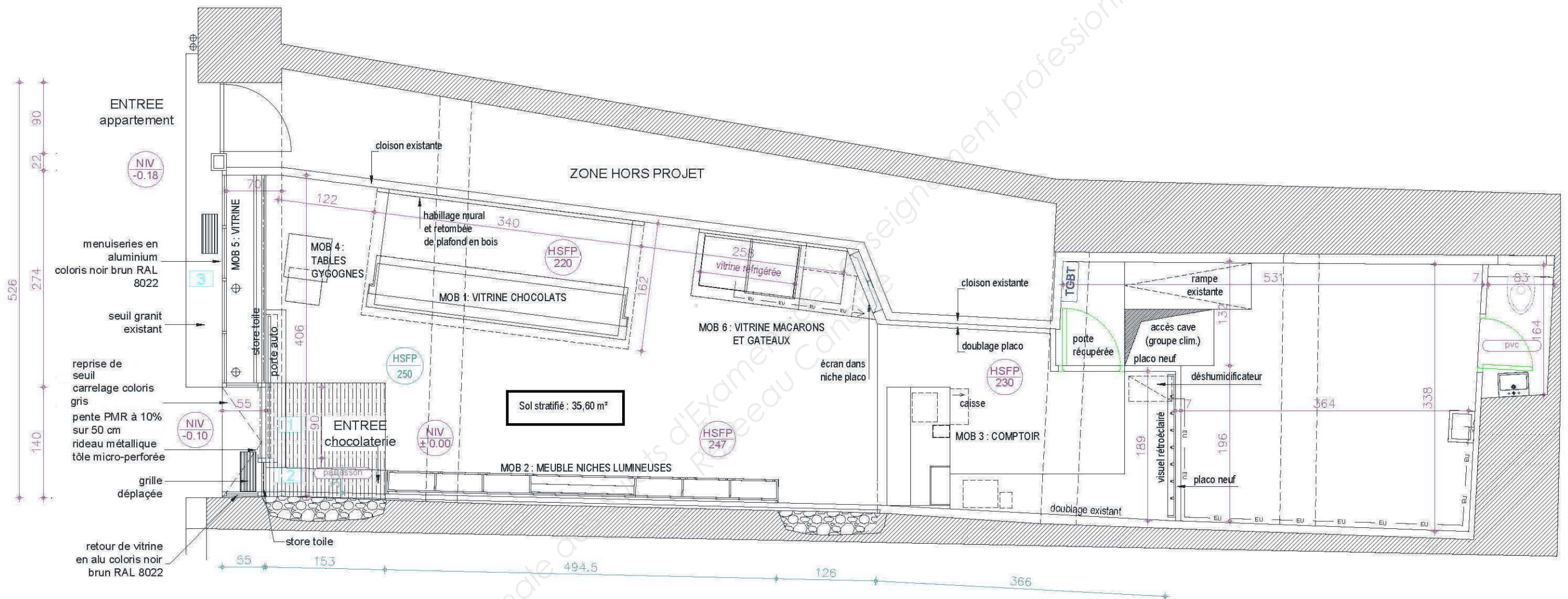
FACADE
AVANT TRAVAUX

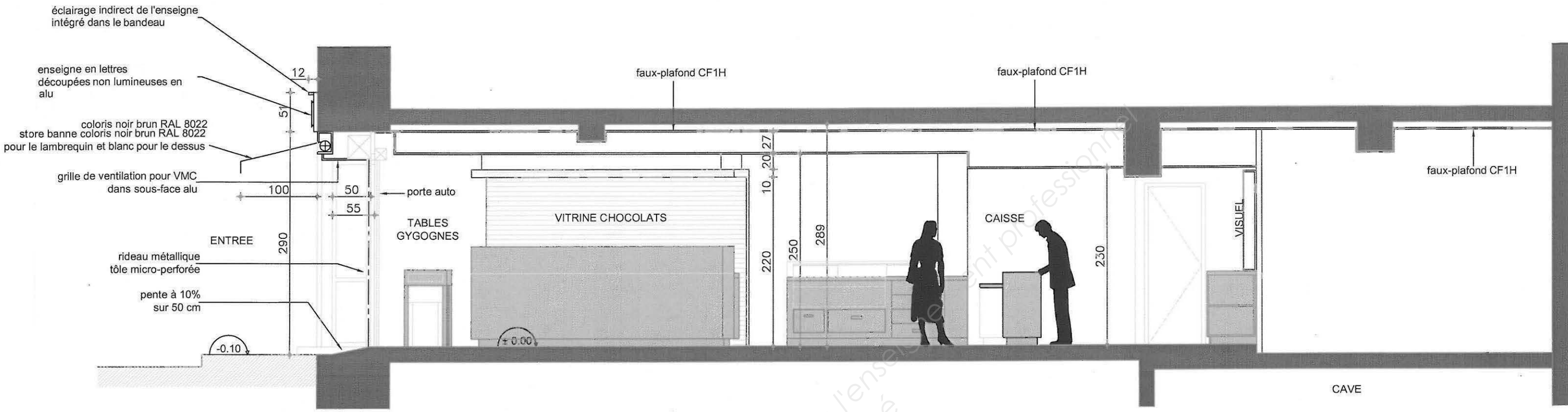
NOUVEAU PROJET



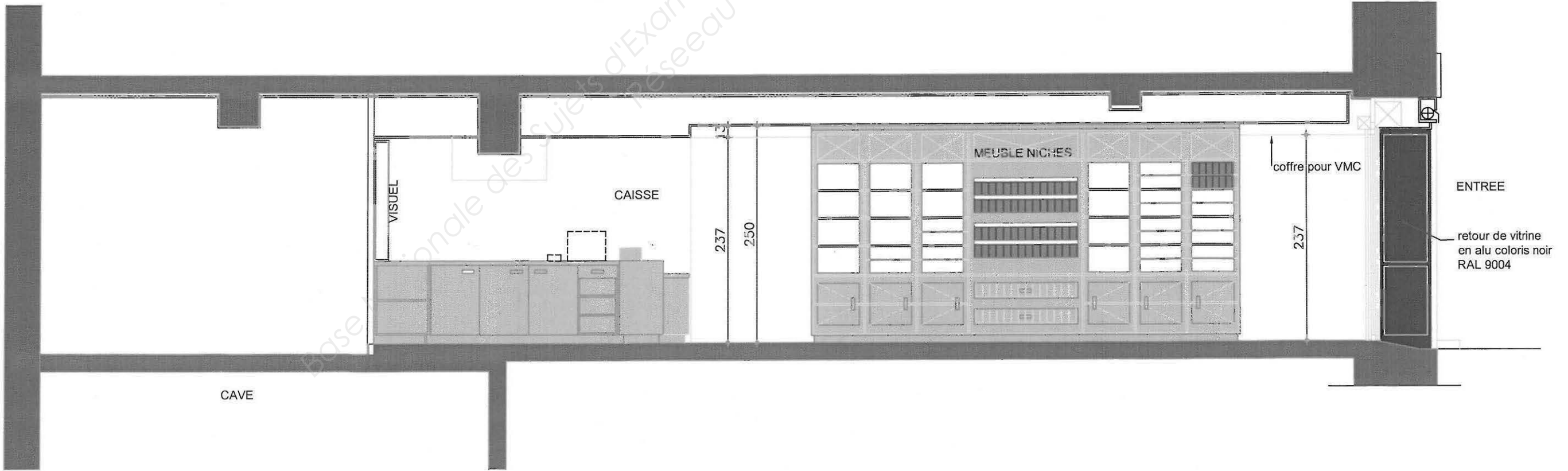
Ech: 1/50

LES COTES SONT EN CM



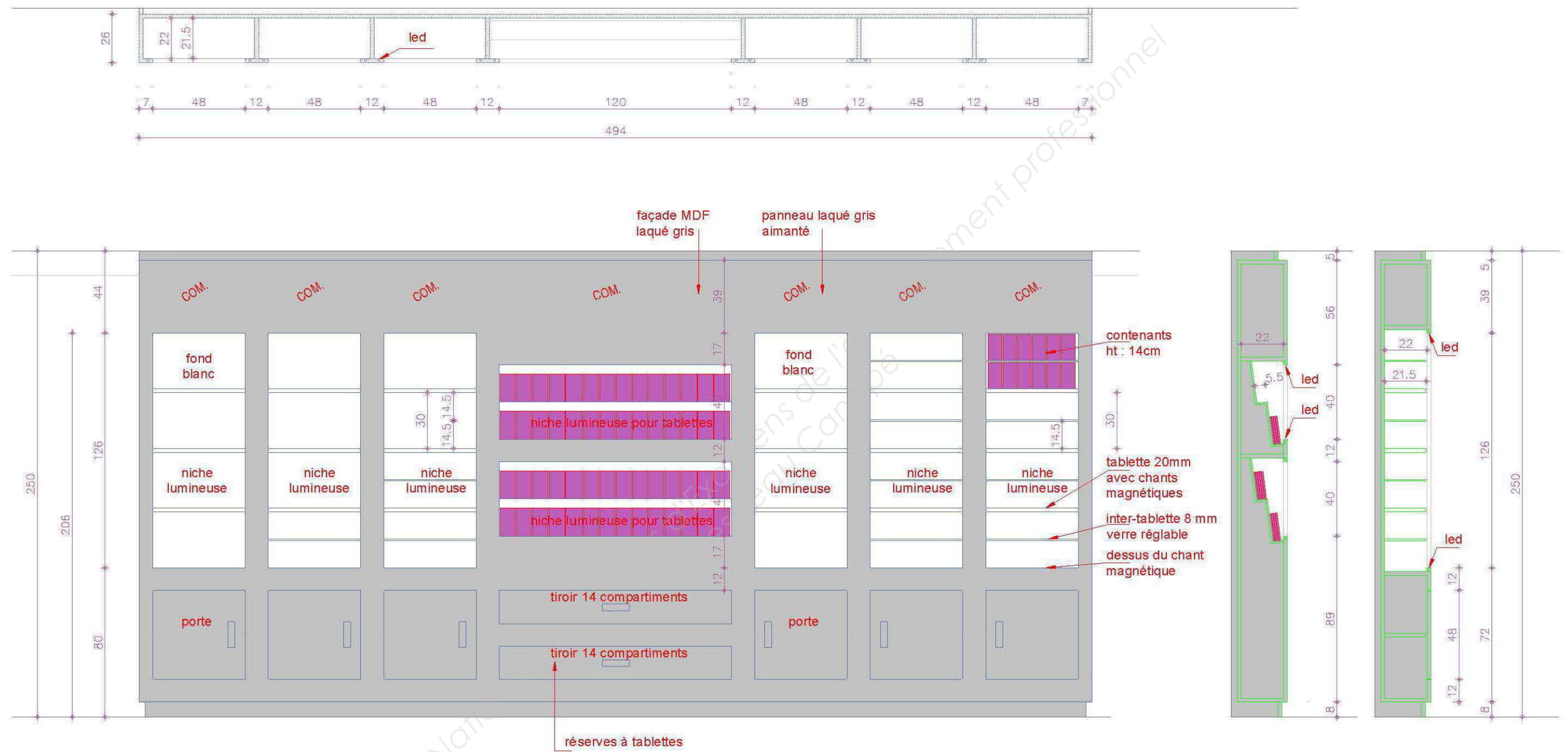


COUPE AA
Echelle : 1:50

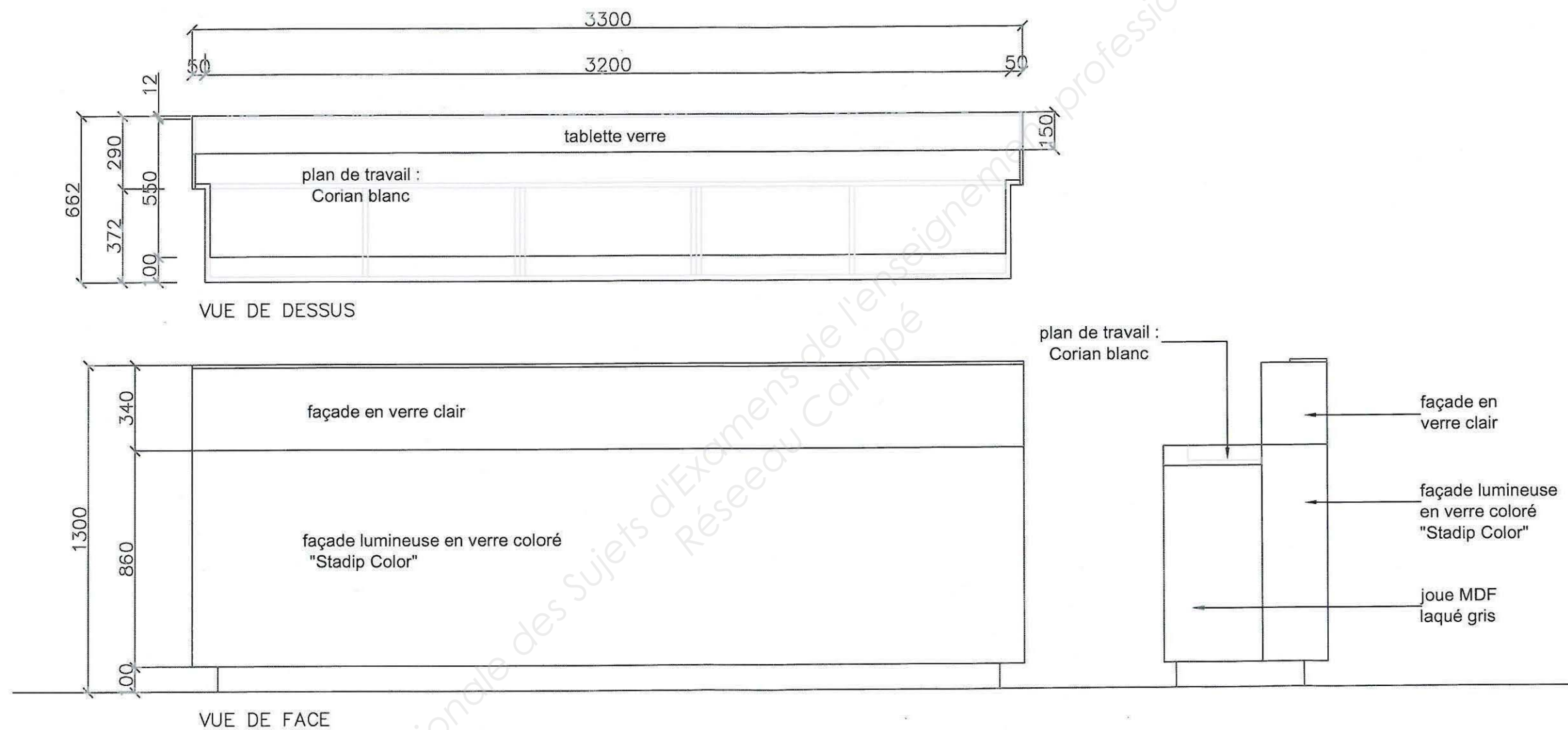


COUPE BB Echelle : 1:50

LES COTES SONT EN CM



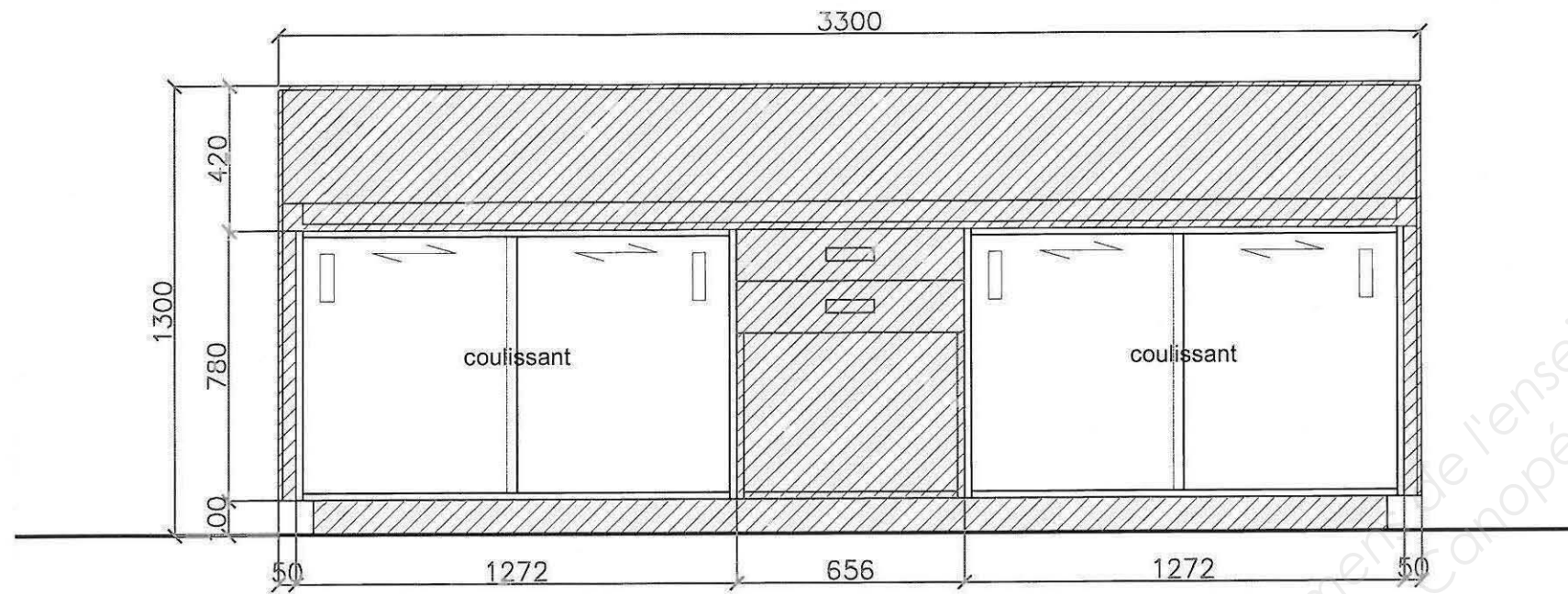
MOB 2 : MEUBLE NICHES



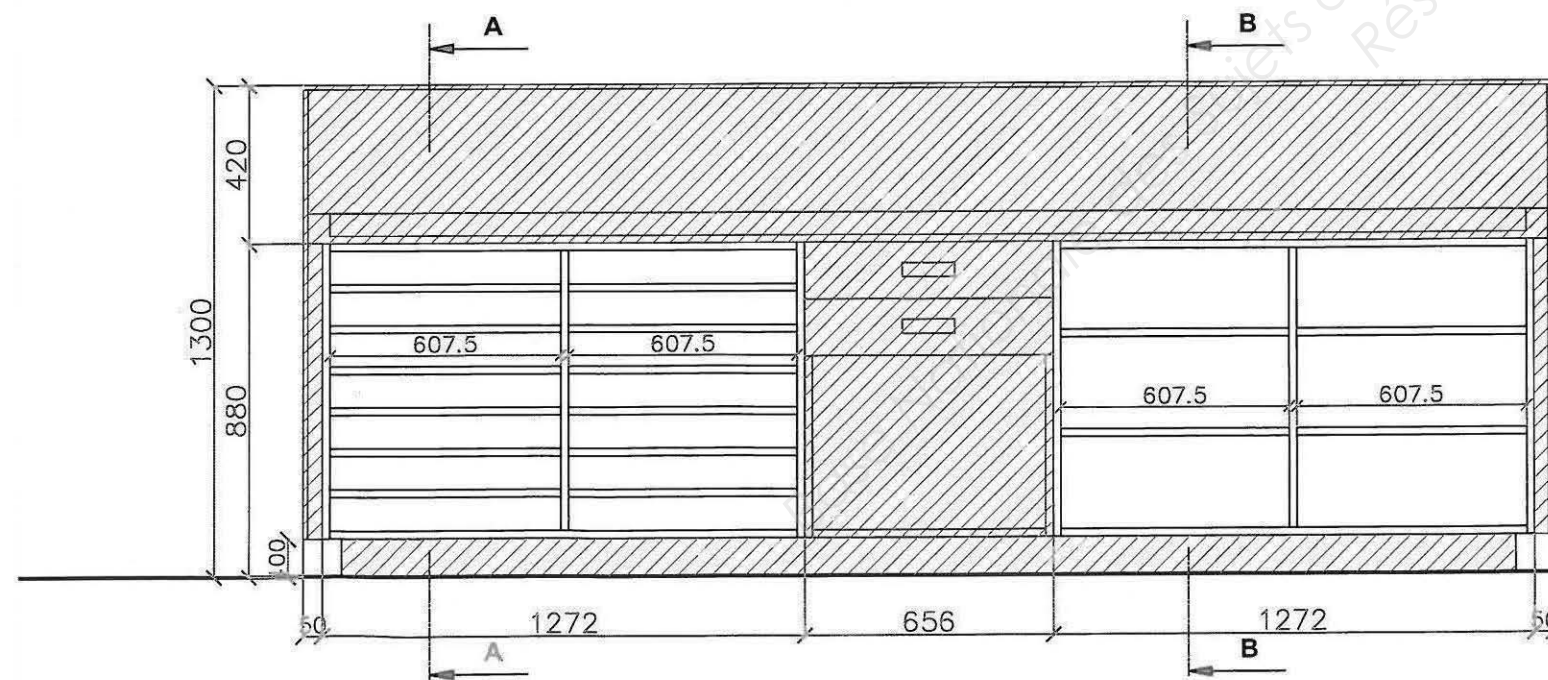
MOB 1 : VITRINE CHOCOLATS
Echelle : 1:20

LES COTES SONT EN MM

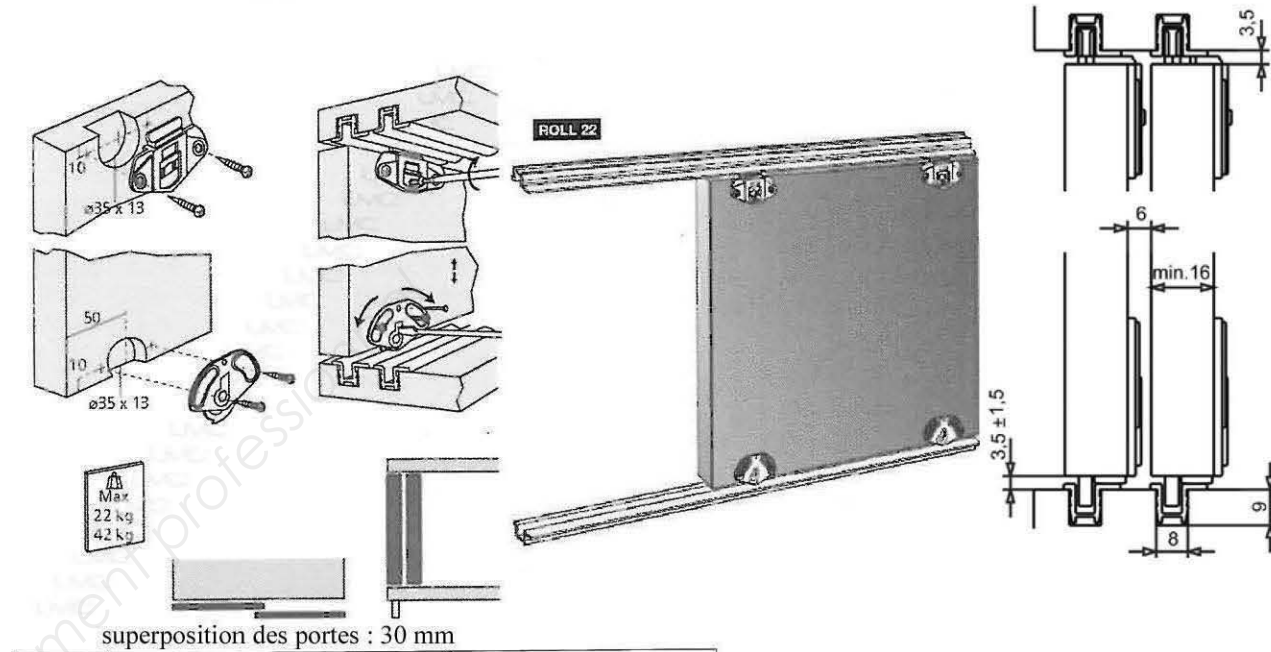
LES COTES SONT EN MM



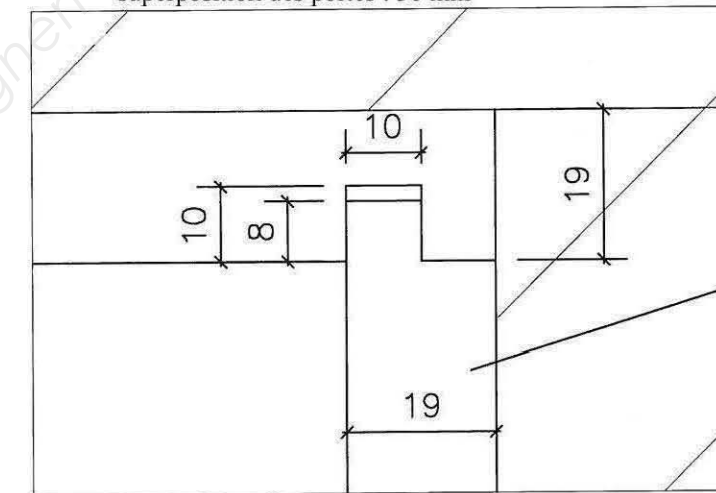
VUE ARRIERE AVEC LES FACADES



VUE ARRIERE SANS LES FACADES



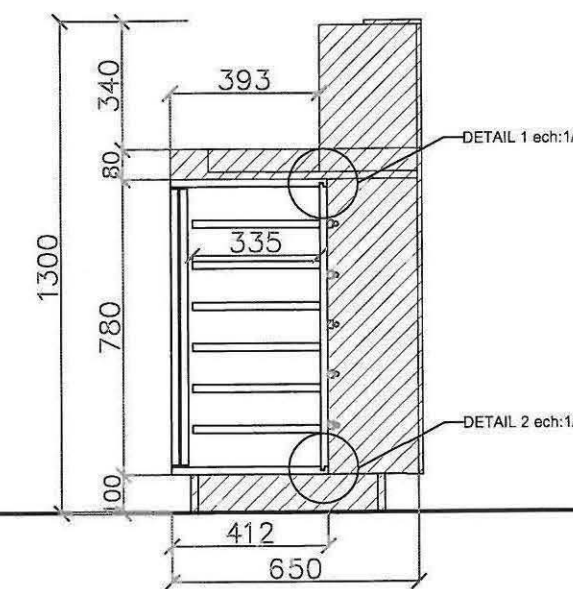
superposition des portes : 30 mm



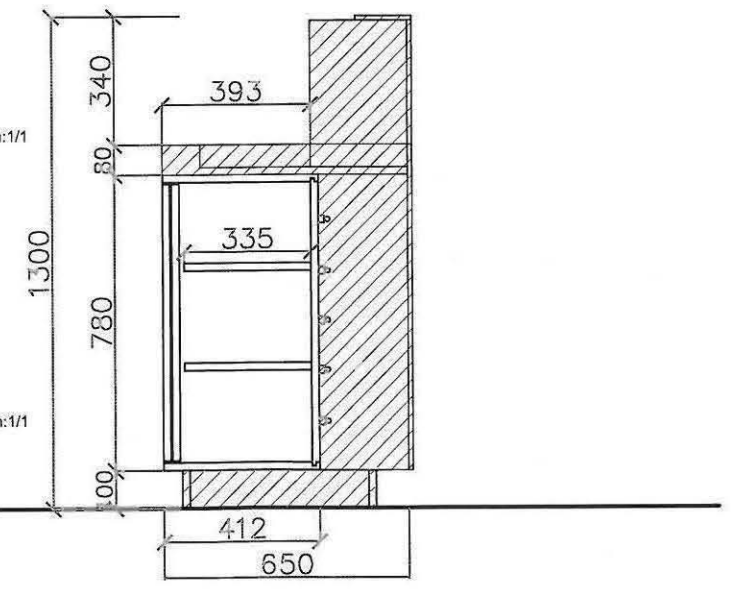
Le dos est pris en rainure entre les 2 cotés et le dessus et le dessous.

DETAIL 1 Echelle : 1:1

Le Détail 2 est le miroir du Détail 1

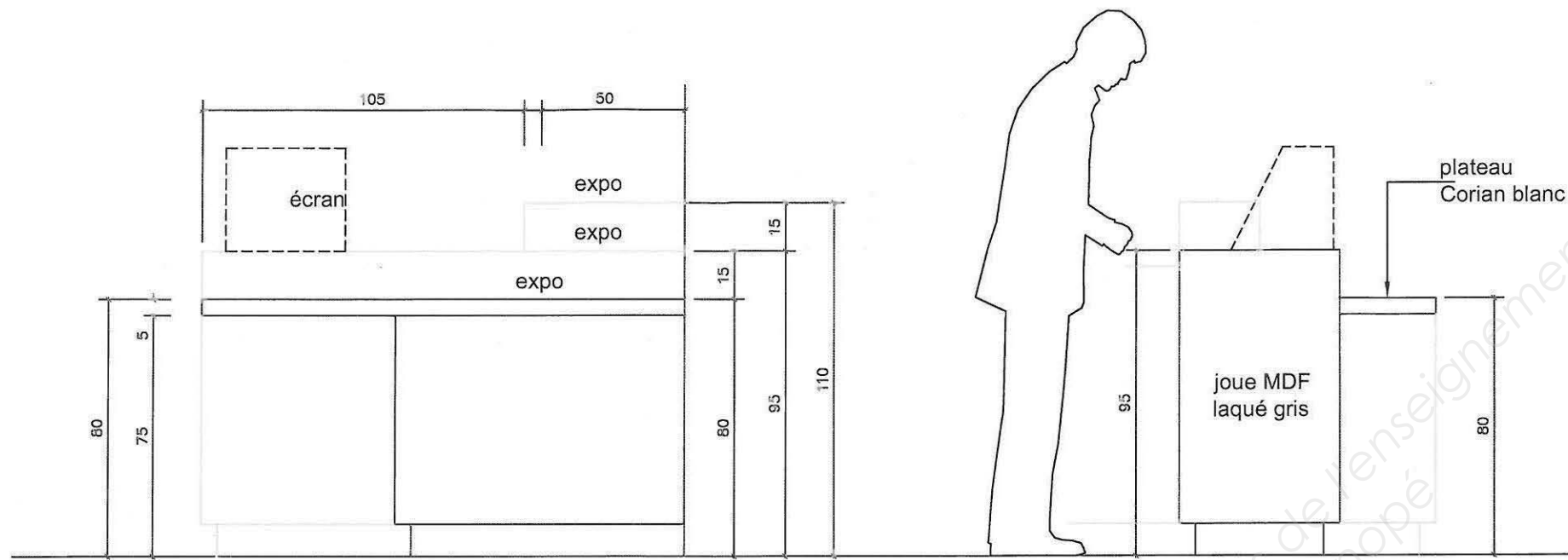


COUPE VERTICALE A-A

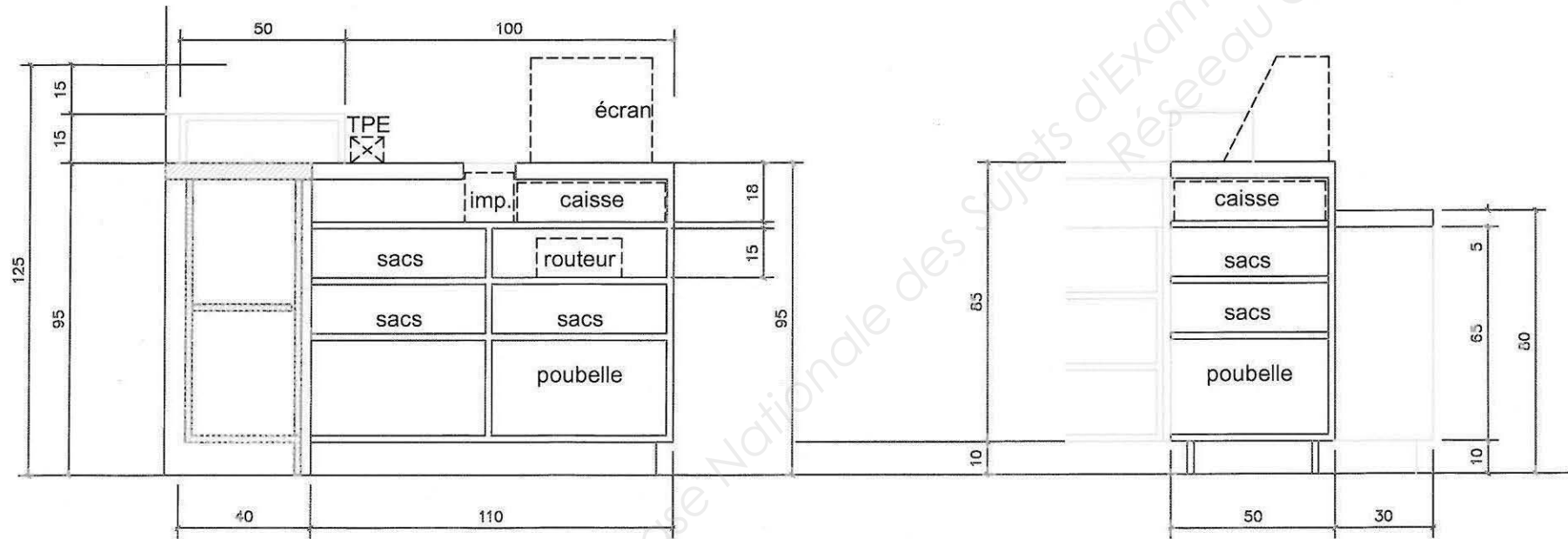


COUPE VERTICALE B-B

MOB 1: VITRINE CHOCOLATS Echelle : 1:20

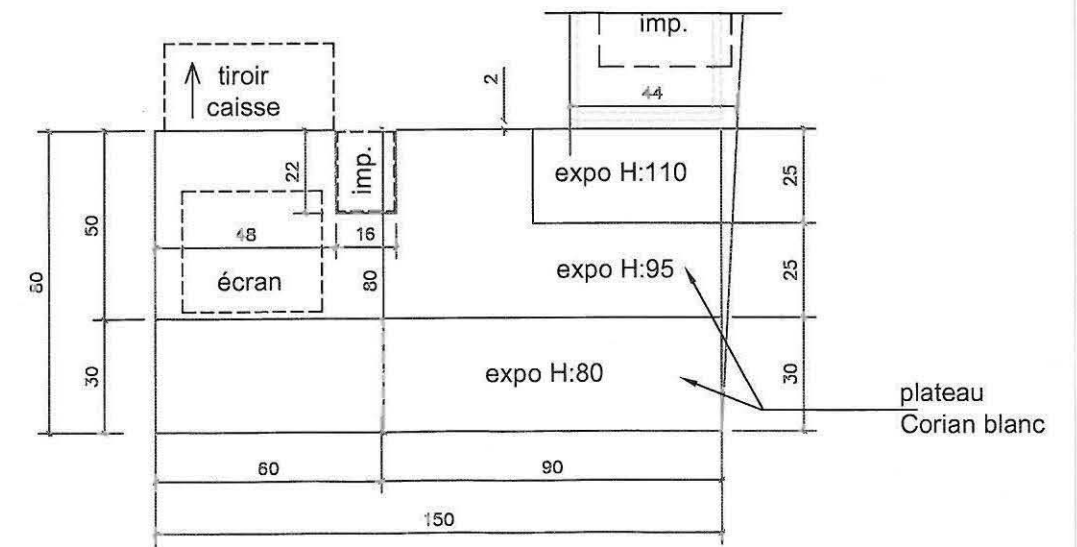


VUE DE FACE



VUE ARRIERE

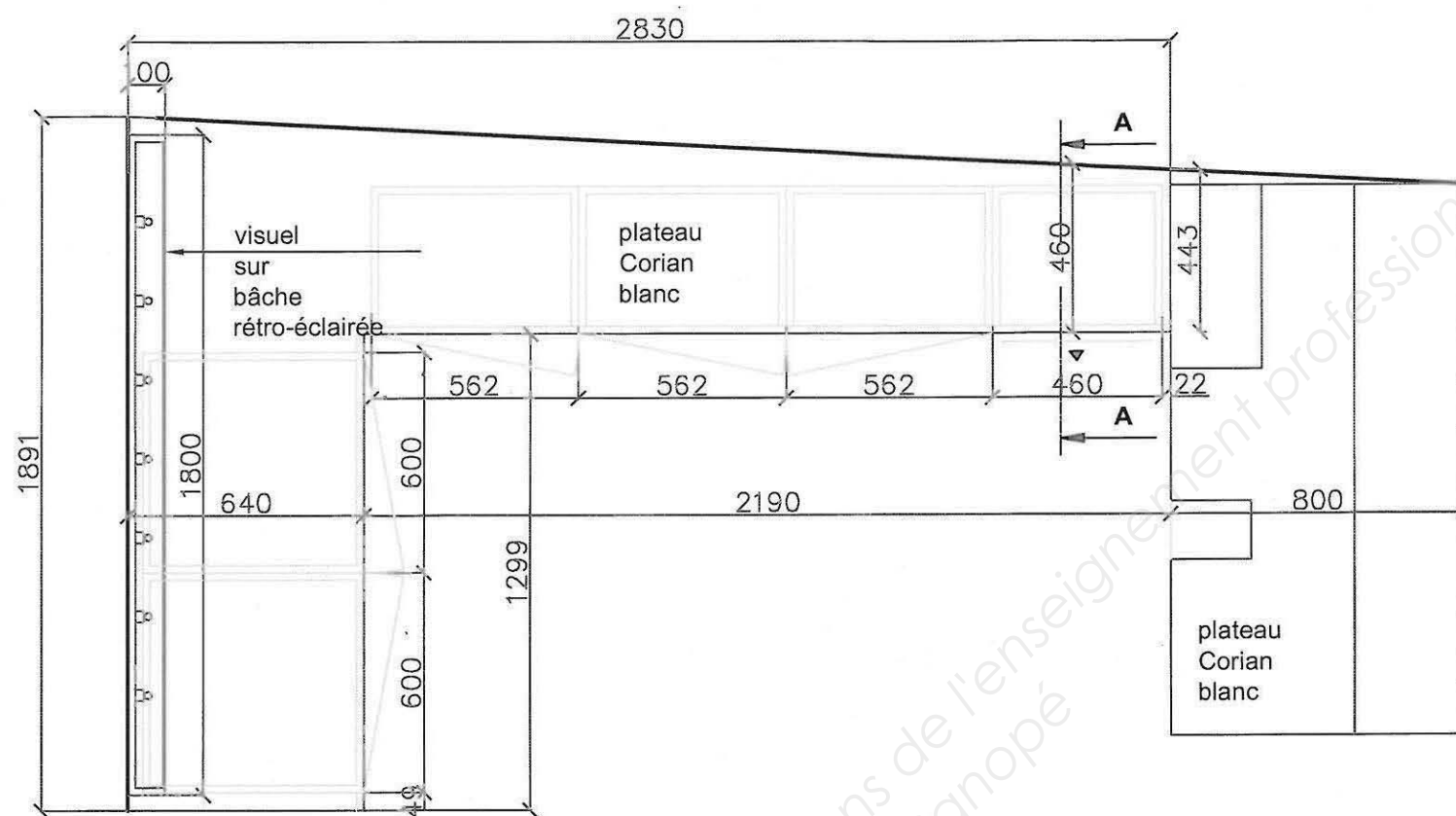
COUPE



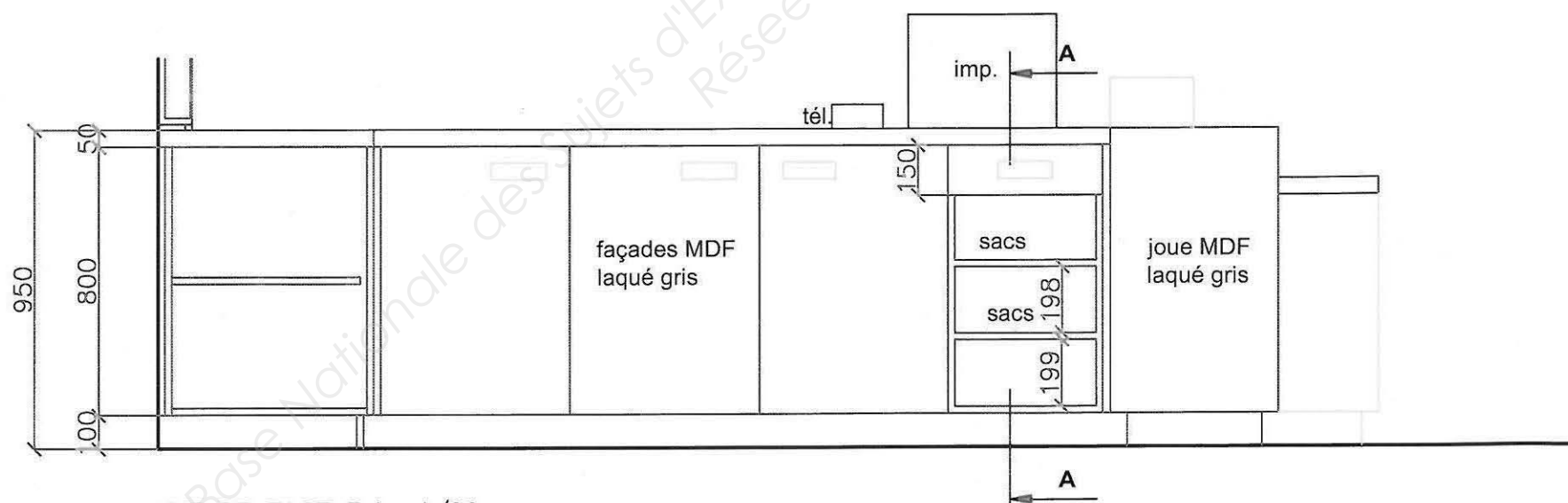
VUE DE DESSUS

MOB 3 : COMPTOIR
Echelle : 1:20

LES COTES SONT EN CM



VUE DE DESSUS ech: 1/20

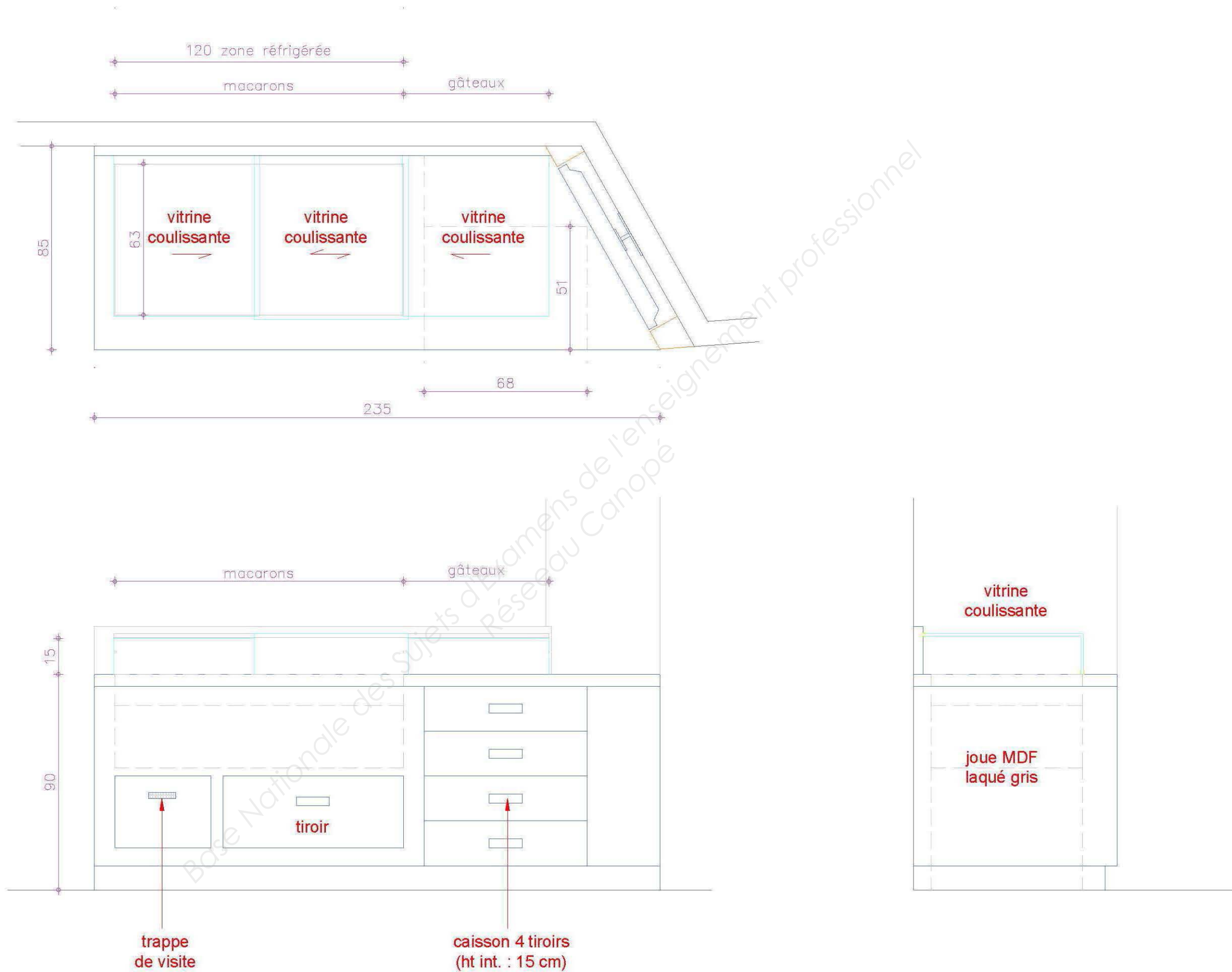


VUE DE FACE Ech: 1/20

MOB 3 : ARRIERE COMPTOIR

Echelle : 1:20

LES COTES SONT EN MM



MOB 6 : VITRINE MACARONS ET GATEAUX

Projet d'aménagement d'une chocolaterie

DESCRIPTIF ET QUANTITATIF - CCTP - Notice commune

1. Définition de l'opération

Le présent document concerne la réalisation de travaux à exécuter pour l'aménagement de la chocolaterie de Mr DUBOIS située 15, rue de la Ferronnerie à

2. Division en lots

La liste des lots prévus s'établit comme suit :

- Lot n°1 Démolition – Gros œuvre - maçonnerie
- Lot n°2 Menuiseries extérieures
- Lot n°3 Cloisons - plafonds
- Lot n°4 Plomberie - Sanitaires
- Lot n°5 Electricité - VMC
- Lot n°6 Revêtements de sols
- Lot n°7 Peinture
- Lot n°8 Climatisation
- Lot n°9 Agencement
- Lot n°10 Enseigne - signalétique

3. Respect des plans et descriptifs

L'entrepreneur suivra scrupuleusement les indications portées aux dessins et devis descriptifs établis. En cas de doute il s'en remettra aux Architectes, et ce, avant exécution.

4. Respect des textes officiels

Les travaux seront exécutés conformément aux textes réglementant la construction :

- R.E.E.F., D.T.U et Cahiers du C.S.T.B., règles C.C.B.A., règles N.V.,
- Décrets, Lois et Arrêtés en vigueur au moment des travaux,
- Règles de l'art.

En ce sens, seront dus tous travaux non expressément demandés dans les CCTP de chaque lot, mais nécessaires à la bonne exécution des tâches demandées.

5. Législation du travail

Toute personne intervenant sur le chantier devra être en possession d'un contrat de travail avec l'entreprise qu'elle représente.

6. Coordination des entreprises

Les entrepreneurs seront tenus de suivre réciproquement leurs travaux, de s'entendre sur ce qu'ils ont de commun, d'échanger les indications nécessaires, de s'assurer qu'elles sont suivies avec exactitude, et en cas de contestation, d'en référer immédiatement à l'architecte.

7. Sécurité

Chaque entrepreneur est responsable de la sécurité de son personnel dans la réalisation des travaux de son lot, ainsi que de la sécurité des autres intervenants aux abords de ses ouvrages.

8. Trous et scellements

Chaque entrepreneur fait son affaire des trous et scellements nécessaires à la réalisation de ses ouvrages.

Si nécessaire, il remettra au maçon tous plans de réservations touchant à la structure.

Les raccords de trous et saignées seront exécutés en retrait de 5 mm du nu fini des parois.

9. Nettoyage

Chaque corps d'état devra le nettoyage des locaux après intervention, ainsi que l'enlèvement de ses gravois

10. Traits et niveaux

Les traits et niveaux sont dus par l'entrepreneur de maçonnerie.

11. Eau et électricité

L'eau et l'électricité seront fournies par le maître d'ouvrage.

Les installations provisoires du chantier sont à fournir par les entreprises

12. État existant

La superstructure verticale sera constituée par quelques poteaux béton et des murs en maçonnerie de parpaings supportant les planchers.

Les planchers seront réalisés par des dalles à hourdis posées sur des maçonneries ou reprises par des poutres plates noyées dans la dalle.

Cloison CF 1h existante entre couloir et boutique en BBM épaisseur 100mm recouverte de plâtre sur les deux faces.

DESCRIPTIF

LOT N°1 DEMOLITION – GROS ŒUVRE - MACONNERIE**Généralités**

Principes généraux de construction

Les tableaux d'ouvertures seront soigneusement ragrés, plans et lisses ; ouvertures mises à la dimension exacte et les arêtes parfaitement dressées, le tout avant pose des menuiseries.

Repères de niveau

L'Entrepreneur devra réaliser des repères fixes utiles pour tous les corps d'état et implantés à 1,00 mètre au-dessus du sol fini des niveaux considérés. Il devra également faire figurer le trait de niveau correspondant sur tous les parements autres que ceux devant rester bruts de décoffrage.

Description des ouvrages

Implantation / Repères de niveau

L'implantation est à la charge et sous la responsabilité de l'entreprise de gros œuvre et se fera sous la présence de l'entrepreneur prestataire du terrassement.

1-1 Démolition intérieure / extérieure

- dépose des doublages existants
- dépose des faux plafonds compris structure porteuse.
- dépose des revêtements de sol parquet

1-2 Chape

Fourniture et pose d'une chape d'une épaisseur d'environ 45 à 55mm (à définir par rapport au trait niveau) .

Joint de désolidarisation de 5 mm périphérique.

Localisation : - partie publique suivant plan

LOT N°2 MENUISERIES EXTERIEURES (hors étude)**LOT N°3 CLOISONS-PLAFONDS****3-1. Généralités**

Les travaux devront être exécutés dans les règles de l'art, selon les prescriptions des fabricants, et conformément aux textes réglementaires, D.T.U., et autres normes en vigueur.

Les matériaux devront être conformes aux normes NF.

- Les sujétions d'échafaudage.
- le traçage après balayage et vérification des niveaux des supports
- Les raccords d'enduit au plâtre après le passage des divers corps d'état et avant peinture.
- Les sujétions de passage, de réservation, de garnissage autour des canalisations.
- Le renforcement des montants d'ossature de cloisons au droit des huisseries de portes
- La livraison des parois "prêtes à peindre".

3-1.1 Doublages et cloisons

La cloison CF 1h existante entre couloir et boutique en Bloc de Béton Manufacturé (BBM) épaisseur 100 mm recouverte de plâtre sur les deux faces est conservée en état.

3-1-1 Doublages et cloisons sur ossature métallique

Fourniture et pose d'un doublage sur l'ossature métallique STIL M 48 type :

- isolant panneaux rigide PB 75
- plaque de plâtre 13 mm standard
- semelles phaltex en pied
- parements livrés prêts à peindre.

Localisation : - Zone comptoirs suivant plan

3-1-2 Arêtes métalliques

Fourniture et pose de cornières d'angle, métalliques sur angles saillants, et têtes de mur en une seule longueur de 2,00 ml (comptés à l'unité)

Localisation : - sur tous angles saillants ou têtes de mur des cloisons ci avant.

3-3 Plafonds

3-2-1 Plafonds CF 1h

Mise en œuvre d'un plafond CF 1h (coupe feu 1 heure) sous plancher hourdi existant avant réalisation du faux plafond suspendu.

Localisation : sous logements à l'étage (ensemble du commerce)

NOTA : Prévoir le calfeutrement plâtre du plafond de la réserve pour assurer la continuité du Coupe Feu.

3-2-2 Faux plafonds plaques de plâtre

- Plaques de plâtre type B.A.13 suspendu sous plafond CF 1h.
- enduisage plâtre,
- coupes, découpes et toutes sujétions de mise en œuvre.
- planéité conforme.

Localisation : - plafonds de l'espace commercial

NB : les hauteurs sous faux plafonds type Placoplatre différent.

LOT N°4 PLOMBERIE-SANITAIRES (hors étude)

LOT N°5 ELECTRICITE – VMC (hors étude)

LOT N°6 REVETEMENT DE SOL

Généralités

Les travaux devront être exécutés dans les règles de l'art, selon les prescriptions des fabricants, et conformément aux textes réglementaires, D.T.U., et autres normes en vigueur.

Les travaux devront être exécutés dans les règles de l'art et conformément aux textes réglementaires, notamment:

- D.T.U. n° 52.1, 55
- N.F. P 61.311 à 61.314 - 61.331 à 61.334
- la protection des ouvrages jusqu'à la réception.

6-1 Carrelage extérieur 30 X 60 cm

Fourniture et pose d'un carrelage extérieur antidérapant.

Localisation : - La rampe et seuil d'entrée

6-2 Sols souples - PVC

Fourniture et pose d'un revêtement de sol souple en lés. Découpes et joints soudés à chaud.

- Référence : gamme TARALAY impression & uni référence Urban 0036 Ciment.

Localisation : - WC de la réserve.

6-3 Paillason encastré

Fourniture et pose de tapis de sol de type mascotte de chez BtB, finition GRIS anthracite

- un cadre en L alu suivant pose sol stratifié

Localisation : en entrée du magasin Dimension : 1.40 x 1.30 m

6-4 Revêtements de sol stratifié

Fourniture et pose flottante d'un revêtement de sol stratifié décor chêne sombre référence « exclusifs » ;

Le revêtement est posé sur une sous couche acoustique.

Joint de désolidarisation de 8 mm en périphérie du local.

Localisation : - partie publique suivant plan

6-5 Plinthes

Fourniture et pose de plinthes revêtues papiers les « exclusifs » dimensions : - hauteur 80 mm, à .épaisseur 15 mm
- fixation par collage

Localisation : - L'ensemble des cloisons et doublage sur sols souples (hors carrelage)

LOT N°7 PEINTURE

Généralités

Les travaux devront être exécutés dans les règles de l'art, selon les prescriptions des fabricants, et conformément aux textes réglementaires, D.T.U., et autres normes en vigueur. Les matériaux devront être conformes aux normes NF.

Prescriptions générales

Sont à la charge du présent lot :

- les préparations nécessaires et les raccords nécessaires après passage des autres corps d'état
- les échafaudages et tout le matériel nécessaire pour les travaux intérieurs et extérieurs
- les travaux préparatoires et les travaux d'apprêts.
- la fourniture d'échantillon et la réalisation d'essais demandés par le maître d'œuvre.

7.1. Travaux intérieurs sur supports plâtre

7.1.1 Peinture sur parois plaques de plâtre

Exécution d'une peinture acrylique satinée sur parois en plaques de plâtre. Finition polychromie.

- Rebouchage et masticage
- Tous travaux préparatoires (égrenage, époussetage, dépoussiérage, ponçage...),
- 1 couche de primaire
- 2 couches de peinture acrylique satinée.

Localisation : - sur tous les doublages et habillages plaques de plâtre de la zone publique.

7.1.2 Peinture sur plafonds plaques de plâtre

Exécution d'une peinture acrylique mate sur plafonds plaques de plâtre ou enduit plâtre. Finition polychromie

- Rebouchage et masticage,
- Tous travaux préparatoires (égrenage, époussetage, dépoussiérage, ponçage...),
- 1 couche d'impression,
- 2 couches de peinture acrylique mate.
- tous travaux préparatoires.

Localisation : - sur le plafond plaques de plâtre de la zone publique

7.2 Généralités

- nettoyage général

LOT N°8 CLIMATISATION (hors étude)

LOT N°9 AGENCEMENT

Généralités

Les travaux devront être exécutés dans les règles de l'art, selon les prescriptions des fabricants, et conformément aux textes réglementaires, D.T.U., et autres normes en vigueur.

Les matériaux devront être conformes aux normes NF.

Documents de référence

Les travaux seront exécutés conformément aux prescriptions techniques définies dans les normes et D.T.U. publiés par le C.S.T.B., notamment :

- N.F. C 12 100 installations dans les ERP
- N.F. C 13 100 et N.F. C 13 200
- Cahier des charges
- D.T.U. 70.1

Sont à la charge du présent lot

- La fourniture, la pose et la mise en œuvre des équipements
- Le transport et la manutention de tous les matériels jusqu'au lieu de montage
- La fourniture des documents et schémas des installations conformes aux spécifications et à la réalisation des ouvrages.

9-1 Agencements spécifiques

9-1-1 Mobilier de vitrine chocolat MOB.1

Fourniture et pose d'une vitrine pour chocolats.

- Caisson de structure et tablettes réglables en panneau de particules surfacé mélaminé blanc iceberg givre 19 mm hydro (CTBH), les chants sont en ABS 8/10 blanc grainé.
- Façade lumineuse et deux retours latéraux en verre coloré « stadip color » épaisseur 6mm pour la partie basse, la finition en périphérie est à proposer par l'agenceur.
- Dessus plateau en Corian blanc sur panneau support en CP 18 mm, formant cuve pour présentation des chocolats.
- Deux joues Médiland (MDF) 19 mm laquées gris RAL 7039
- Quatre Portes coulissantes (visuellement identique) en panneau de particules standard épaisseurs 19 mm, stratifié 2 faces coloris classique « Unis » gris perle réf : G003 finition FA de chez Polyrey y compris les chants.
- Deux tiroirs (façades et caisson intérieur) en PPSM blanc iceberg givre 19 mm hydro, les chants sont en ABS 8/10 blanc grainé, sur coulisses à billes sortie totale.
- Façade haute en glace claire épaisseur 6 mm trempée collée à une tablette glace claire épaisseur 6 mm trempée en surplomb. Des renforts d'angles (qté 5) en glace claire collée épaisseur 6 mm trempée sont à prévoir.
- Plinthe en retrait sur socle hauteur 100 mm finition laquée gris, RAL 7039
- éclairage intérieur

9-1-2 Mobiliers meubles niches Mob.2

Fourniture et pose d'un meuble niches d'exposition

- Habillage mural en façade toute hauteur MDF laqué gris avec niches RAL 7039
- Tablettes intermédiaires fixes en MDF laqué gris RAL 7039
- Caissons bas avec portes et tiroirs
- Fonds de niche lumineuse blancs
- charnière invisible à frein de chez BLUM avec système pousse-lâche. (Sans poignée)
- Dimension : Suivant plan de détail

9-1-3 Comptoirs Mob.3

Fourniture et pose d'un comptoir avec caisson tiroirs et niches

- Plateaux corian blanc
- joues Médiland (MDF) ép 19mm de chez Socoda laquées gris RAL 7039
- Dimensions : - Suivant plan de détail

9 1-4 Meubles arrière comptoirs Mob.3

Fourniture et pose d'un ensemble arrière comptoir en L

- 6 Caissons de structure avec tablettes fixes en panneau de particules surfacé mélaminé blanc iceberg givre Ep : 19 mm de Chez socoda les chants sont en ABS 8/10 blanc grainé réf :13265 PV de chez Socoda, les dos des caissons sont en Panneau de particules surfacé mélaminé blanc iceberg givre 8 mm de chez Socoda.
- Les façades des caissons sont en médiland (MDF) ép : 19mm de chez Socoda laqué gris RAL 7039.
- Le caisson tiroir est en panneau de particules surfacé mélaminé ép 16mm blanc iceberg givre de chez Socoda, le fond de tiroir est en panneau de particules surfacé mélaminé ép :8mm blanc iceberg de chez Socoda, les chants sont en ABS 8/10 blanc grainé réf :13265 PV de chez Socoda.
- Coulisses TANDEM sortie totale avec système Blumotion (frein en fin de course)de chez BLUM
- charnière invisible à frein + embase de chez BLUM.
- Poignée cuvettes Réf : POI512160 NM de chez LMC finition : nickelé mat.
- Dessus plateau en Corian blanc ép : 50mm.
- Plinthe en médiland (MDF) ép : 19mm de chez Socoda finition laquée gris RAL 7039 en retrait, sur socle en panneau
- Dimension : Suivant plan de détail

9 1-5 Meubles arrière comptoirs Mob.3

Fourniture et pose d'un ensemble arrière comptoir en L.

- 6 Caissons de structure avec tablettes fixes en panneau de particules surfacé mélaminé blanc iceberg givre Ep : 19 mm les chants sont en ABS 8/10 blanc grainé, les dos des caissons sont en Panneau de particules surfacé mélaminé blanc iceberg givre 8 mm.

- Les façades des caissons sont en médiland (MDF) ép : 19mm laqué gris RAL 7039.
- Le caisson tiroir est en panneau de particules surfacé mélaminé ép 16mm blanc iceberg givre, le fond de tiroir est en panneau de particules surfacé mélaminé ép : 8 mm blanc iceberg, les chants sont en ABS 8/10 blanc grainé.
- Coulisses TANDEM sortie totale avec système Blumotion (frein en fin de course) de chez BLUM
- charnière invisible à frein + embase de chez BLUM.
- Poignée cuvettes Réf : POI512160 NM de chez LMC finition : nickelé mat.
- Dessus plateau en Corian blanc ép : 50 mm.
- Plinthe en médiland (MDF) ép : 19 mm finition laquée gris RAL 7039 en retrait, sur socle en panneau de particules hydrofuge ép : 19 mm. Hauteur 100 mm.
- Dimensions : Suivant plan de détail

9-1-6 Meuble bas vitrine Mob.5

Fourniture et pose d'un meuble bas en vitrine

- Caisson de structure sans tablette
- Dessus plateau en Corian blanc
- Plinthe en retrait sur socle hauteur 100 mm finition laquée gris RAL 7039.
- Dimension : - Suivant plan de détail

9-1-7 Meuble vitrine macarons et gateaux Mob.6

- habillage vitrine réfrigérée en MDF 19 mm laqué gris
- Complément de meuble caisson bloc tiroirs MDF laqué gris RAL 7039
- 3 "caissons" en verre clair avec parois coulissantes en surplomb de l'ensemble.
- Dimension : - Suivant plan de détail

9-2 Agencement

9-2-1 Habillage mural « bois »

- Fourniture et pose d'un habillage mural en deux parties, en PPSM 19 mm épicea naturel avec retours même référence de 50mm posé sur mur de séparation boutique/couloir plâtré. L'habillage ne touche pas le sol.
- Dimensions : hauteur 2200, largeur 3400 (en deux parties de 1700mm)
- Le principe de pose contre le mur en BBM de 100 plâtré est à proposer par l'agenceur.

9-2-2 Retombée de plafond décor « bois »

- Fourniture et pose d'un plafond en deux parties, en PPSM 19 mm épicea naturel ignifugé avec remontées même référence de 100mm.
- Dimensions : longueur 3400 (en deux parties de 1700mm), largeur 1620 mm.
- Descente de plafond en retrait de 200 mm et hauteur de 200 mm visible ignifugé laqué gris RAL 7039.
- Le principe de pose est à proposer par l'agenceur.

LOT N°10 ENSEIGNE-SIGNALETIQUE

10-1 Habillage en façade avec logo lumineux

Localisation : - En façade commerciale

10-2 Textes adhésifs pour horaires

Fourniture et pose d'un ensemble de textes adhésifs sur habillage alu du retour à droite de la porte d'entrée.

10-3 Enseigne drapeau double face lumineuse

10-4 Store occultation intérieur - Tissu de type Palmiera qualité M1. Coloris - Blancs 501

10-5 Option : Store bannes - manoeuvre électrique

- toile en tissus avec lambrequin et logo imprimé. Coloris - RAL 7022 Dimension - L 5.26m x P 1.00 m

10-6 Textes adhésifs sur panneaux décors intérieurs « JOHANN DUBOIS » et « Chocolatier breton »